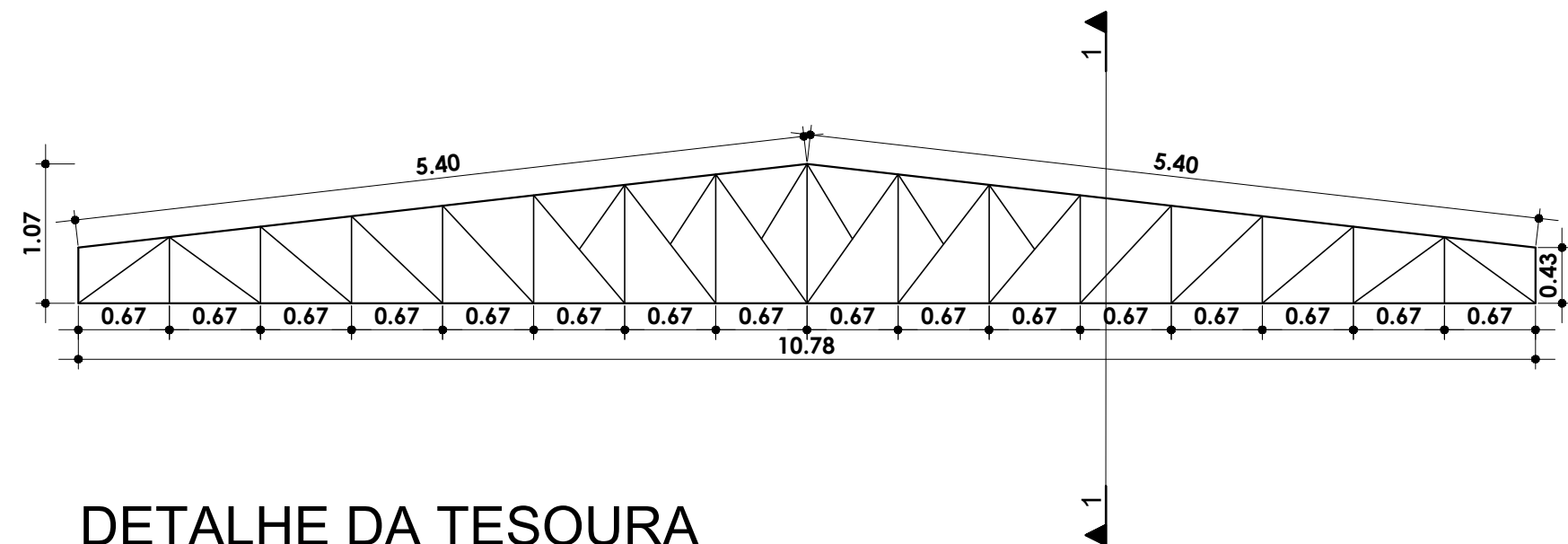
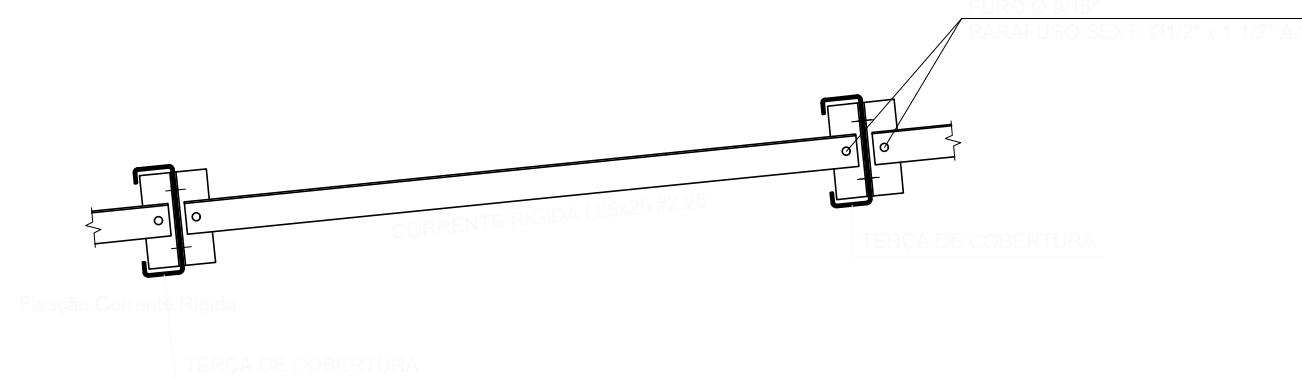


FORMAS DA COBERTURA
ESC. 1:50

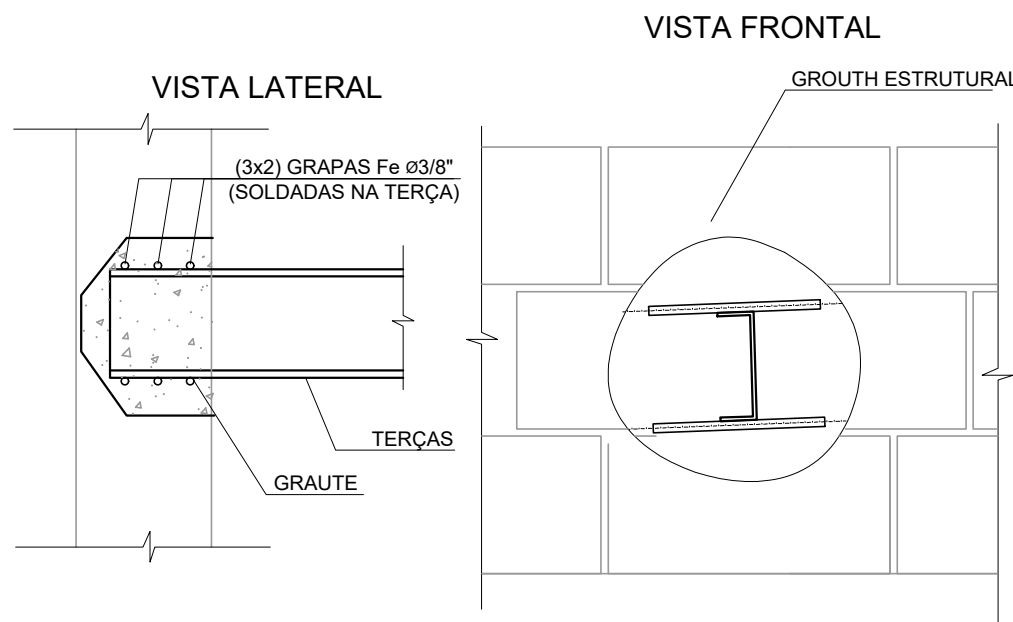
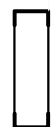


DETALHE DA TESOURA
ESC. 1:75

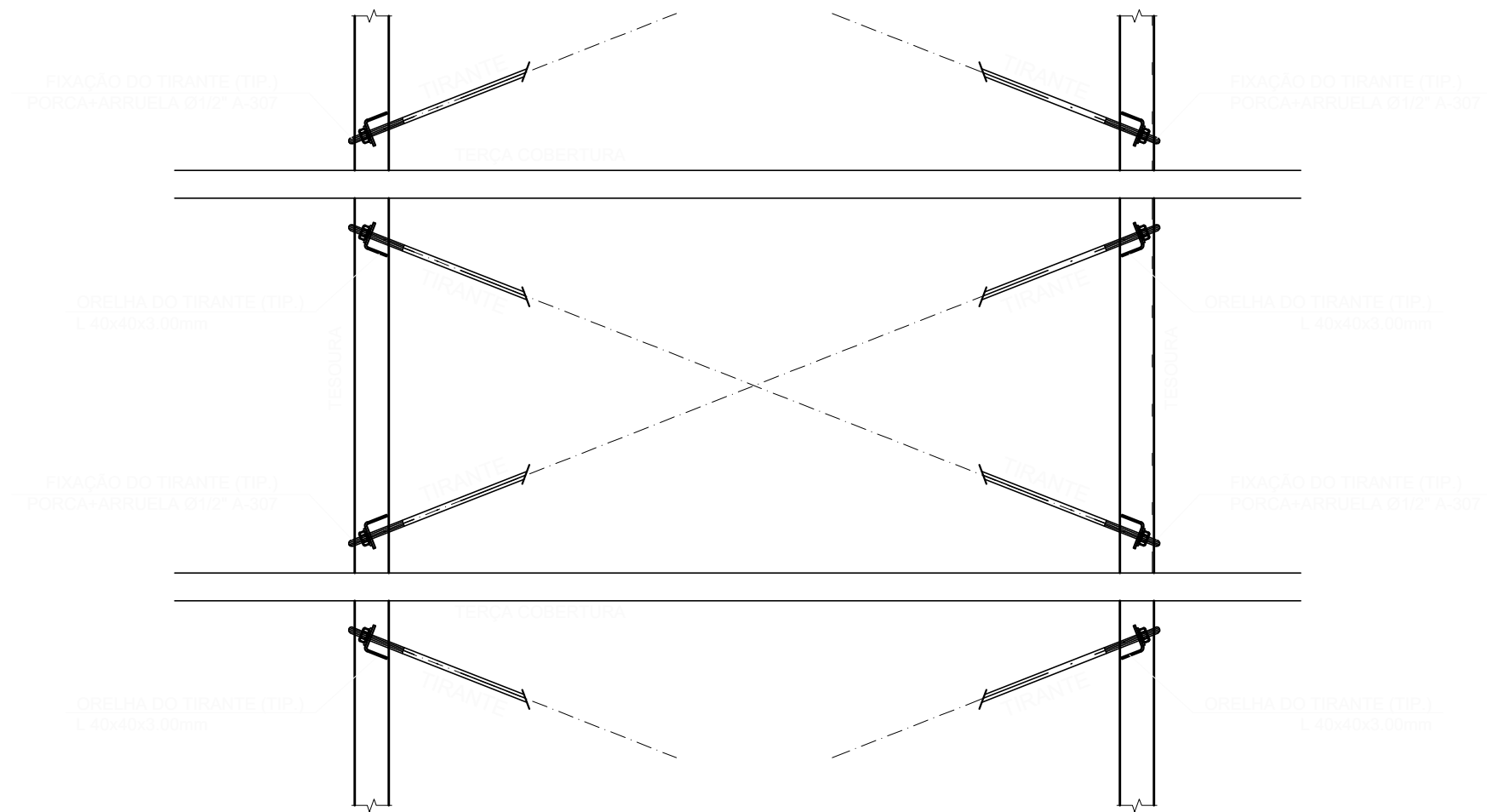


DETALHE DA CORRENTE RIGIDA
ESC. 1:10


CORTE 1-1



DETALHE - FIXAÇÃO DAS TERÇAS NAS
ALVENARIAS
ESCALA 1:10



DETALHE DO TIRANTE
ESC. 1:10

REVISÃO	R.00	DATA	SET/2023	DESCRIÇÃO	EMIÇÃO INICIAL	VERIFICAÇÃO
 PROJETOS E ENGENHARIA LTDA. Parque Domingos Lelis, 207 - Jd. São Paulo, São Paulo - SP CNPJ 38.880.696/0001-60 CREA 038 07-24						
TÍTULO: REFORMA DO TEATRO JORGE AMADO LOCAL: Av. Miriam, 86 - Centro - Carpiçuíba - SP PROJETO: PROJETO BÁSICO DE ESTRUTURA PLANTA DE COBERTURA						FOLHA: 02
AUTOR: ENG E ARQ. CINTIA H. SICITO	RESPONSÁVEL TÉCNICO: ENG E ARQ. CINTIA H. SICITO	CREA: 5061006491	ESCALA: IND.	REVISÃO: 00		